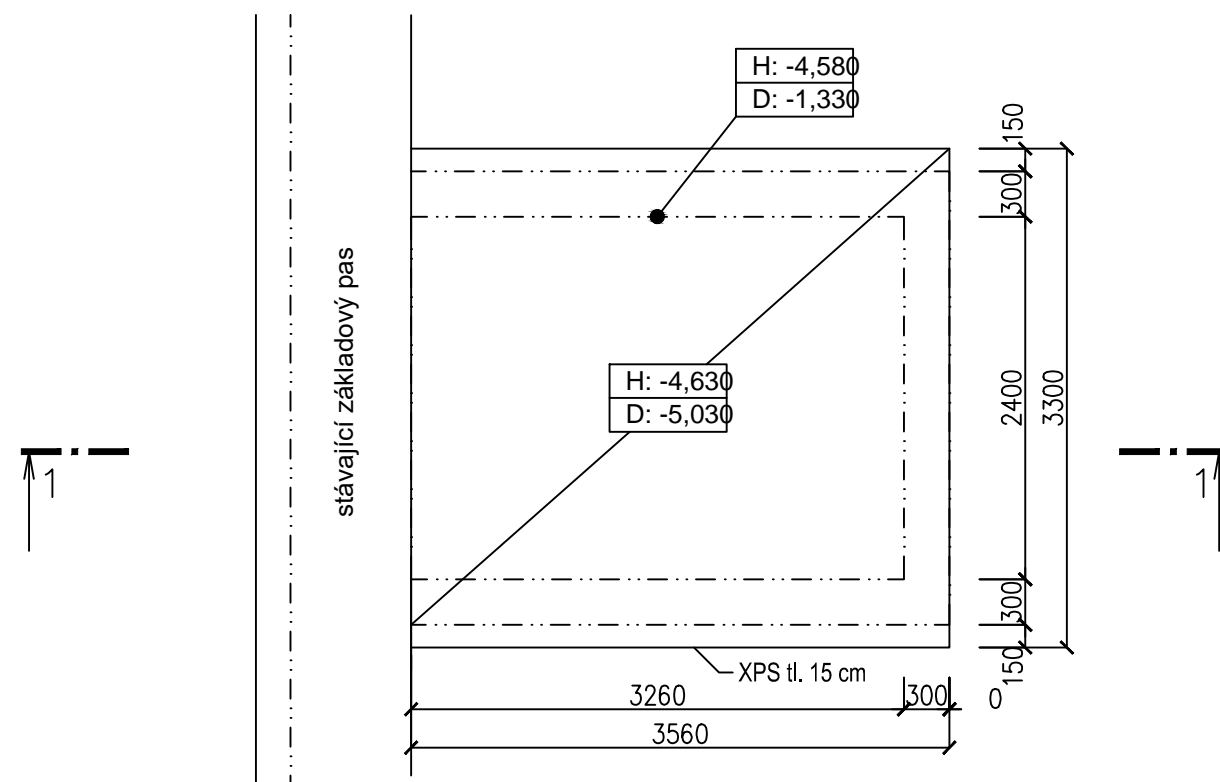
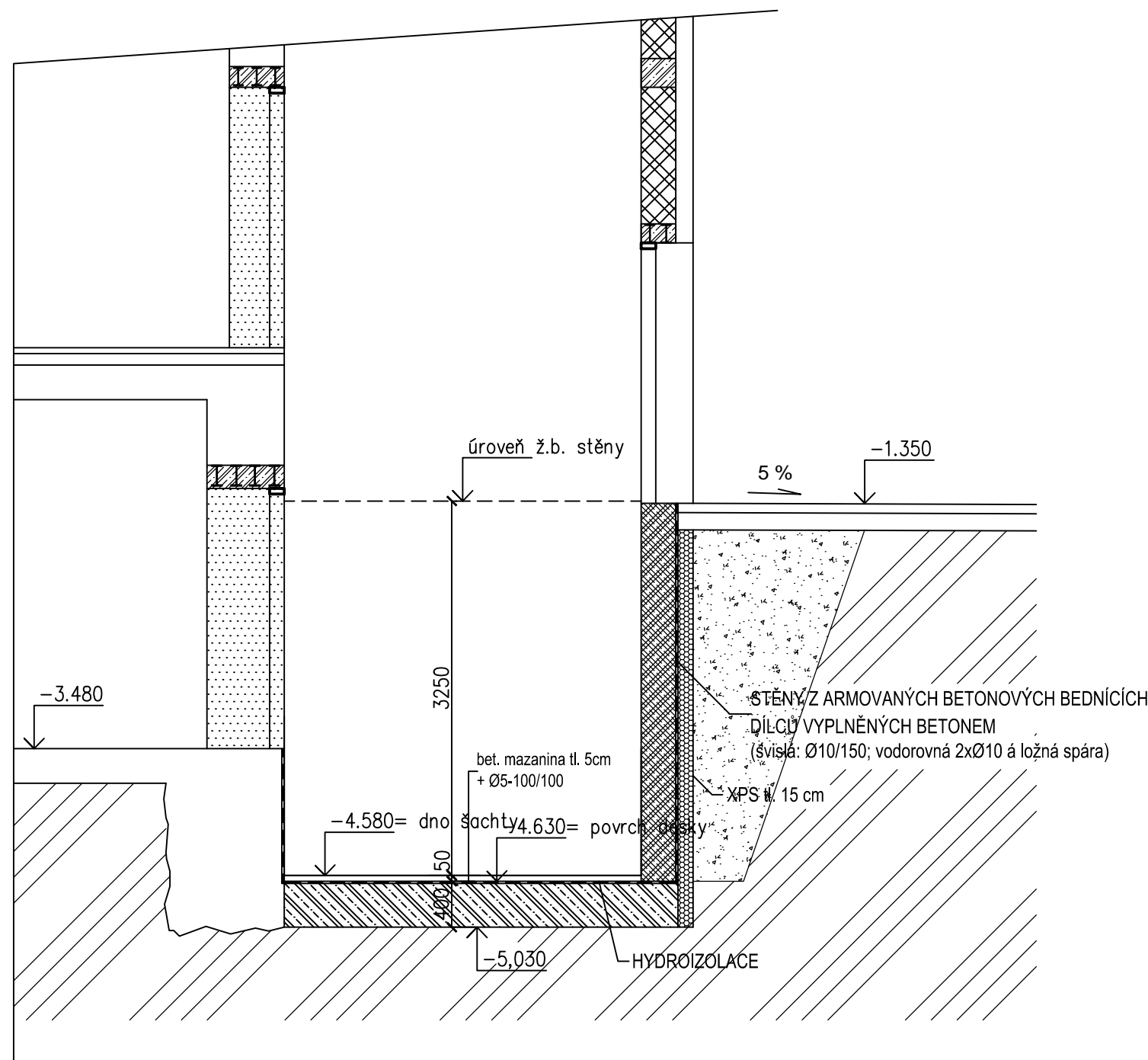


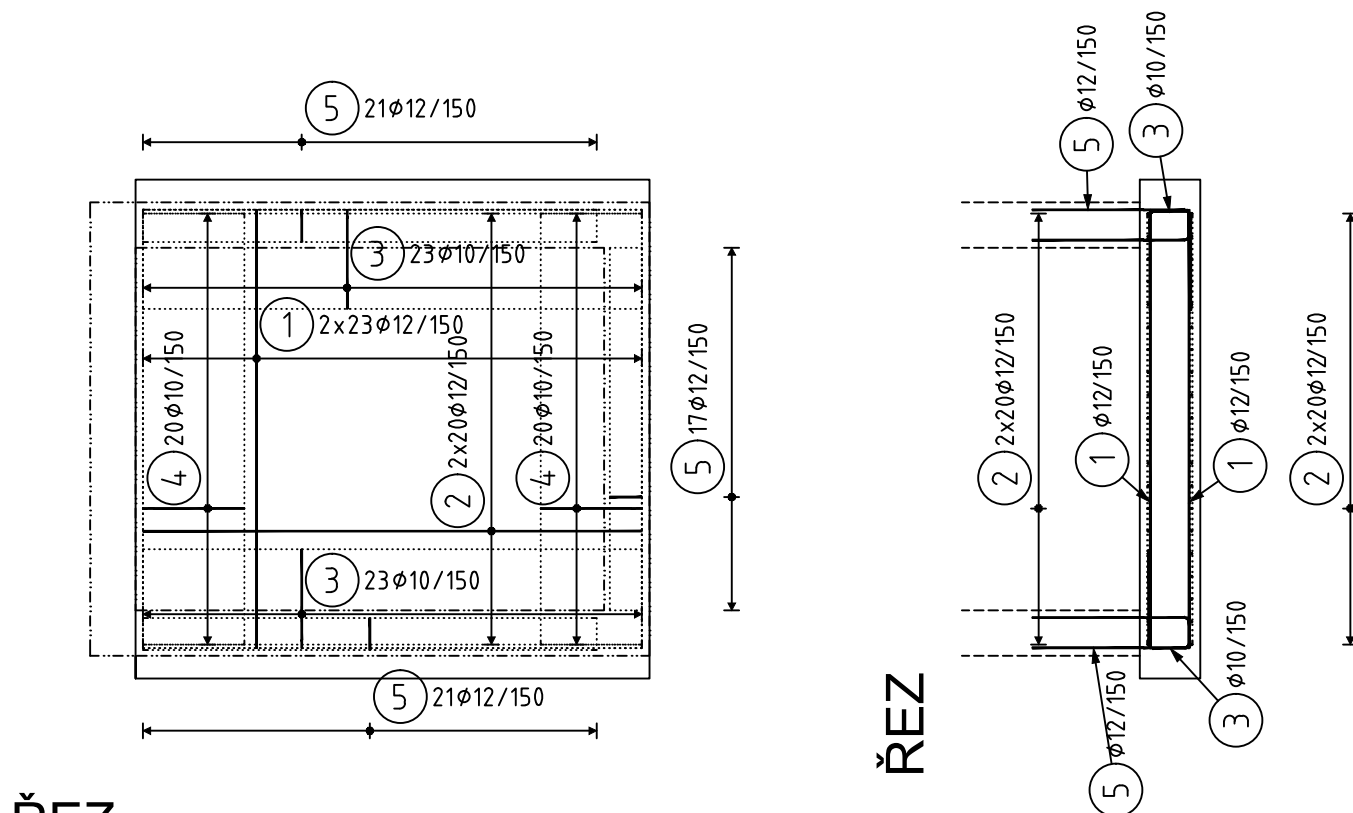
PŮDORYS ZÁKLADOVÉ DESKY



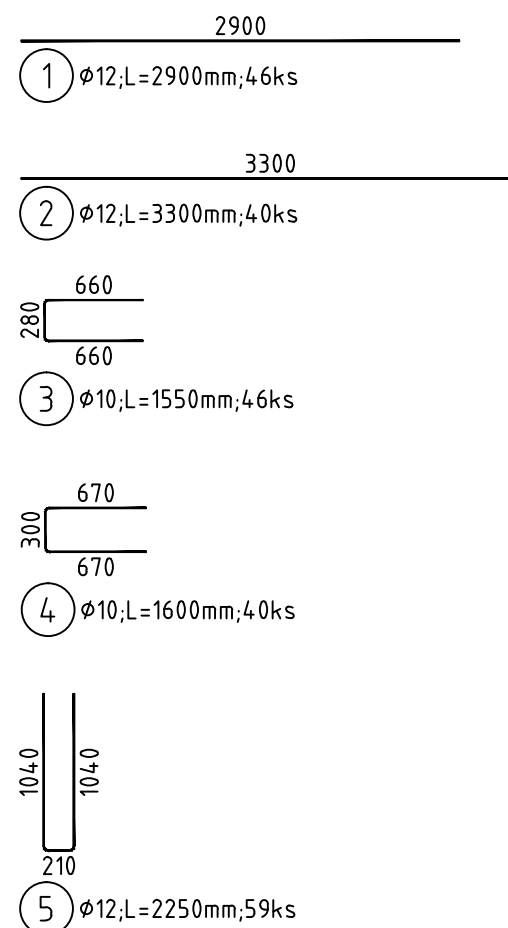
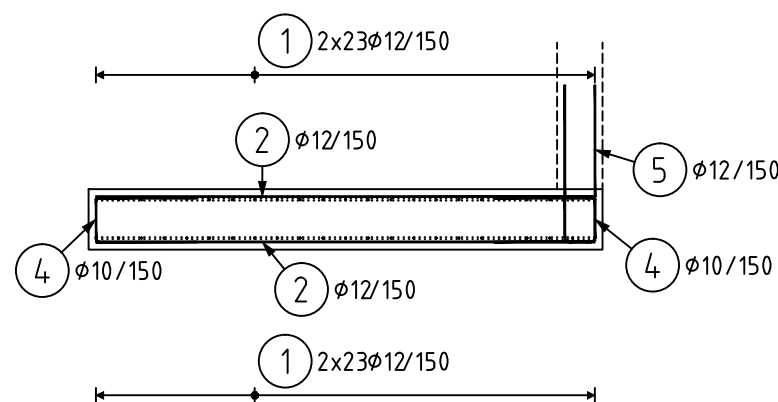
ŘEZ 1-1



PŮDORYS VÝZTUŽE ZÁKLADOVÉ DESKY



ŘEZ



VÝZTUŽ STĚN:
svislá: Ø10/150
vodorovná 2xØ10 á ložná spára
- vodorovné vložky budou v rozích provázány zahnutými
(rohovými) vložkami

VÝPIS VÝZTUŽE

číslo položky	Profil mm	délka mm	kusů	Celková délka / m						
				profil / mm						
				6	8	10	12	14	16	20
1	12	2900	46				133,4			
2	12	3300	40				132,0			
3	10	1550	46			71,3				
4	10	1600	40			64,0				
5	12	2250	59		333,0		132,8			
Celková délka :				0,0	333,0	135,3	398,2	0,0	0,0	0,0
Jednotková hmotnost: kg/m				0,22	0,39	0,62	0,89	1,21	1,58	2,47
Hmotnost:				0,0	131,4	83,4	353,5	0,0	0,0	0,0
Celková hmotnost:				568,3 kg						

Distanční výztuž není zohledněna !

BETON C25/30 XC2

Beton musí splňovat požadavky ČSN EN 206+ČSN P 73 2404

Modul pružnosti 31.5 podle ČSN ISO 6784

Životnosť 50 let

Navrženo dle ČSN EN 1992-1-1:2011

Nárůst pevnosti betonu střední

Lower uric technolog
Kendall Smith / Green 50

Krytí vnitřní Čím 30 mm
Krytí vnější Čím 50 mm

Krytí vlnější chloupky 30 mm

OCEL B500B (10505 R)

UVADENE DELKY JSOU VZTAŽENY K VNEJSÍMÚ LICI PRUTU

POLOMERY OBLÓUKU JSOU POLOMERY OHYBACÍCH TRNŮ

NEZNACENE POLOMERY JSQU 1/2 Øm.min (TAB. 8.1).

NEZMACENE UHLV ISOIL 45° 90° resp 180°

DOUINE M, GONZALEZ J, COLUCCI M, KATZ L, GONZALEZ







ROVNE VLOŽKY JSOU VE VÝRAZU OZNACENÉ " "

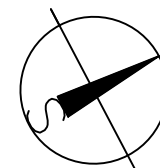
CELKOVÉ DELKY VLOZEK JSOU STRIZNE DELKY

H: -4,580 ÚROVEŇ HORNÍ HRANY ZÁKLADOVÉ K-CE

D: -1,330 ÚROVEŇ DOLNÍ HRANY ZÁKLADOVÉ K-CE

LEGENDA:

	STÁVAJÍCÍ KONSTRUKCE
	ŽELEZOBETON
	STĚNY Z ARMOVANÝCH BEDNÍČÍCH DÍLCŮ VYPLNĚNÝCH BETONEM
	ZDIVO Z BROUŠENÉHO CIHELNÉHO BLOKU - P15 na M10
	ROSTLÝ TERÉN
	BOURANÉ K-CE



KÓTOVÁNO V MM!

 AC – projekt, Stavocentrum, Dobšická 12, Znojmo, tel. 515244139 				
Projektant	Vypracoval	Č. osvědčení	Stupeň PD:	DPS
Ing.Čeleda	Ing. Holoubek	2568/92	Místo:	Znojmo
CENTRÁLNÍ DEPOZITÁŘ, EXPOZICE A CENTRUM REGIONÁLNÍ VÝUKY Alšova 975/15, Znojmo k.ú. Znojmo - město, parc.č.1639/1-4, 1638			Formát:	A4
			Datum:	IV/2021
			Oddíl:	STATICKÁ ČÁST
Investor:	Jihomoravské muzeum ve Znojmě příspěvková organizace, Přemyslovců 129/8		Měřítko:	Č. výkresu:
Obsah:	ZALOŽENÍ VÝTAHOVÉ ŠACHTY		1 : 50	03